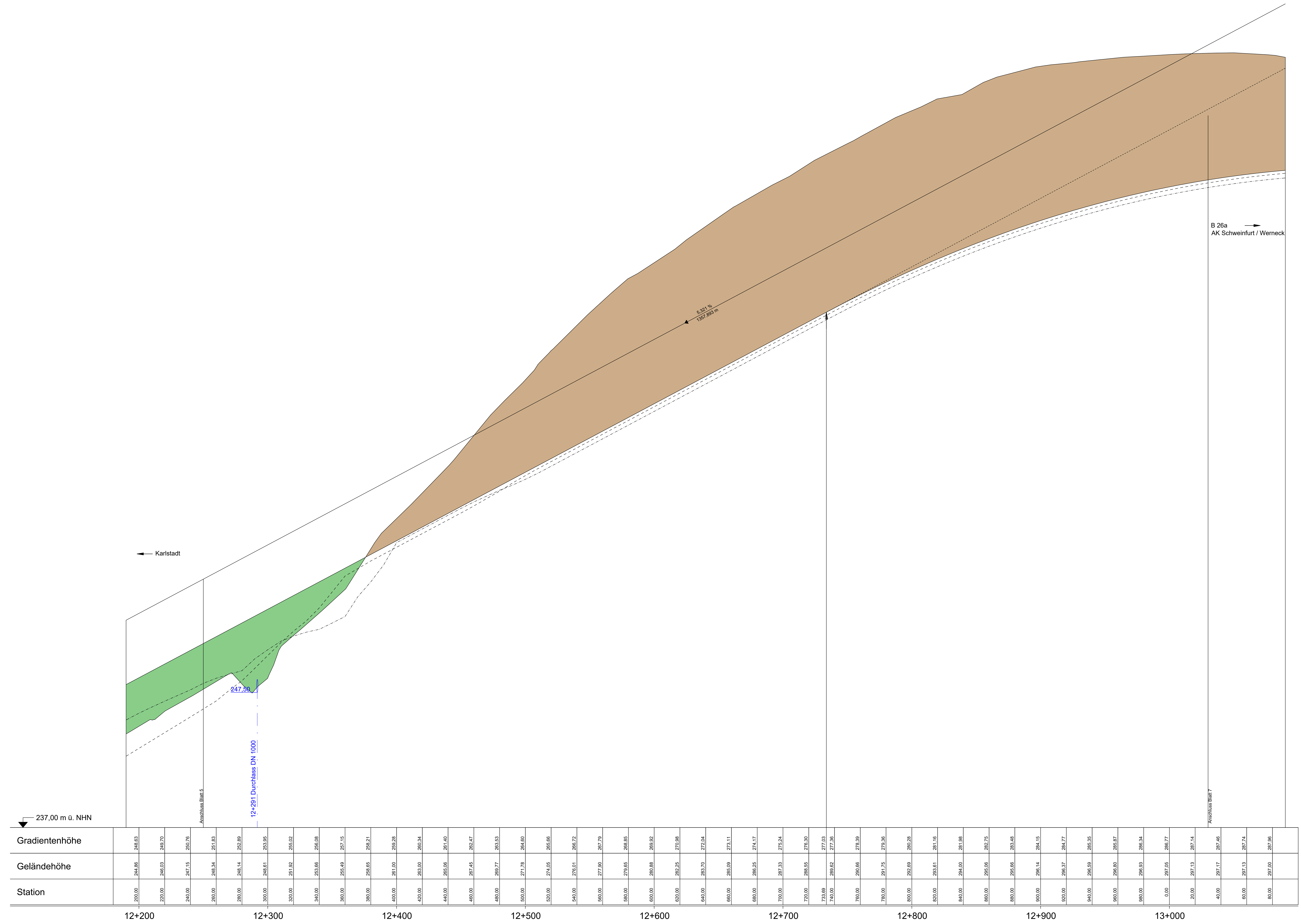
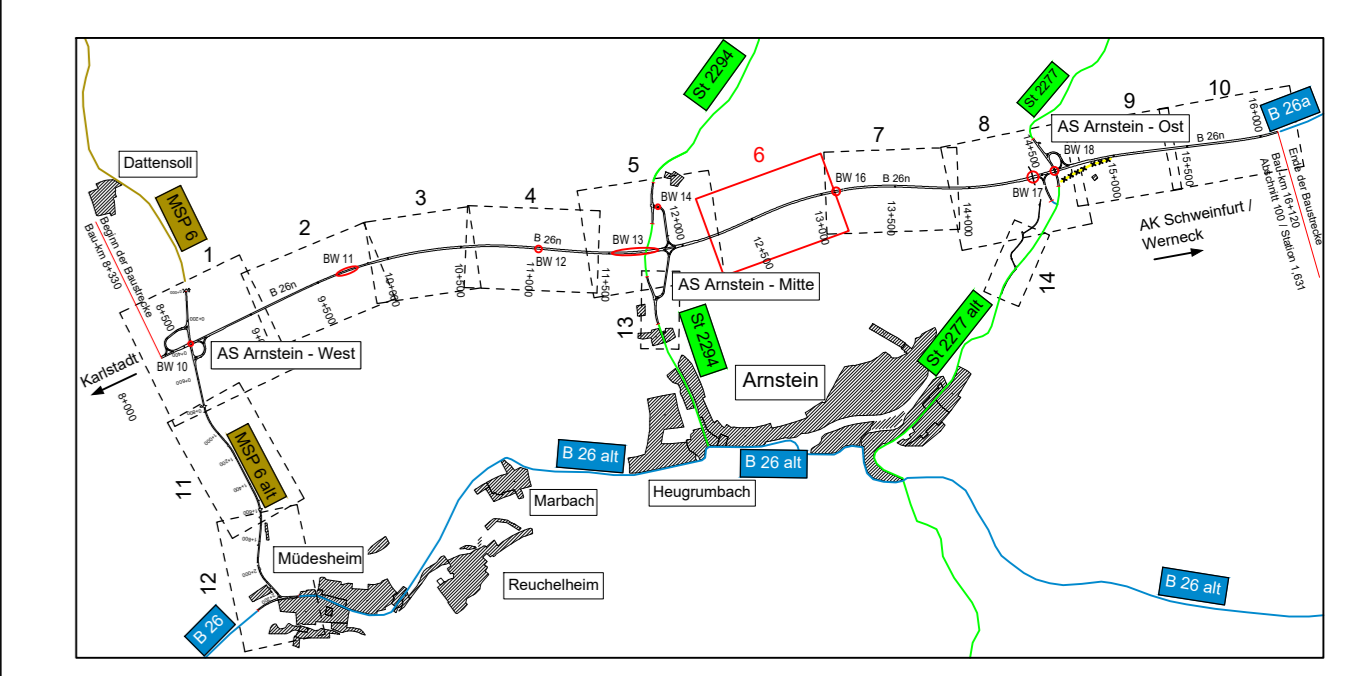


Zeichenerklärung

- Gradientenbruchpunkt
- Gradientenstufpunkt
- Ausrundungsbeg. Krümmung / Ausrundungsende Wanne
- Damm
- Einschnitt
- Fahrbahn mit Überholfahrstreifen
- Grundwasserstand
- Graben/Mulde links
- Graben/Mulde rechts
- RBFA
- Neigungsbruchpunkt mit Angabe von:
 - H = 15,000 m
 - T = 362,155 m
 - f = 4,372 m
 - km 0+001,335
 - HTS = 415,868 m
- Ausrundungshalbmesser
- Tangentenlänge
- Sichhöhe
- Bau-km
- Höhe Tangentschnittpunkt
- Längsneigung und Abstand zum nächsten Neigungsbruchpunkt
- Kollisionsschutzwand links
- Kollisionsschutzwand rechts
- Rohrleitung mit Angabe der Dimension, links, rechts
- Schacht links, Schacht rechts



Station	Gradientenhöhe	Geländehöhe
12+200	248.63	244.86
12+210	248.70	246.03
12+220	250.75	247.15
12+230	251.83	248.34
12+240	252.89	248.14
12+250	253.95	248.61
12+260	255.02	251.92
12+270	256.08	253.66
12+280	257.15	255.49
12+290	258.21	258.05
12+300	259.28	261.00
12+310	260.34	263.00
12+320	261.40	265.06
12+330	262.47	267.45
12+340	263.53	269.77
12+350	264.60	271.78
12+360	265.66	274.05
12+370	266.72	276.01
12+380	267.79	277.90
12+390	268.85	279.65
12+400	269.92	281.88
12+410	270.98	282.75
12+420	272.04	283.70
12+430	273.11	285.09
12+440	274.17	286.25
12+450	275.54	287.33
12+460	276.39	288.55
12+470	277.03	289.62
12+480	277.35	290.06
12+490	277.35	291.75
12+500	279.35	292.89
12+510	280.28	293.48
12+520	281.15	293.61
12+530	281.98	294.00
12+540	282.75	295.06
12+550	283.48	295.66
12+560	284.15	296.14
12+570	284.77	296.37
12+580	285.35	296.59
12+590	285.97	296.80
12+600	286.54	296.93
12+610	286.77	297.05
12+620	287.14	297.13
12+630	287.45	297.17
12+640	287.74	297.13
12+650	287.95	297.00



Verfasser des Feststellungsentwurfes:

WEYRAÜTHER
INGENIEURGESELLSCHAFT mbH
97082 BAMBURG · MARKUSSTRASSE 2
TEL.: 0951/980040 · FAX: 0951/9800444

bearbeitet: Juni 2021
gezeichnet: Juni 2021
geprüft: Juni 2021
gezeichnet: Max Brust

Staatliches Bauamt Würzburg

Waldenburgerstraße 6
97082 Würzburg

bearbeitet: Juni 2021
gezeichnet: Juni 2021
geprüft: Juni 2021
gezeichnet: PD

Projekt: B 26a Karstadt - AK Schweinfurt / Werneck 04.1

Nr.	Auf der Änderung	Datum	Zeichen

FESTSTELLUNGSENTWURF

Staatliches Bauamt Würzburg

Städtebauverwaltung Freistaat Bayern

Unterlage / Blatt-Nr.: 6 / 6

Höhenplan
B 26a, Bau-km 12+230 - Bau-km 13+000

Strasse / Abschn.-Nr. / Station: MSP 6 / 100 / 4,367 - B 26a / 100 / 1,631

Maßstab: 1 : 1.000/100

Neubau der B 26n
Karstadt - AK Schweinfurt / Werneck, Bauabschnitt 1
Bau-km 8+330 - Bau-km 16+120

aufgestellt:
Staatliches Bauamt Würzburg

gpc
Andreas Hecke, Baufachreferent
Würzburg, den 06.07.2021

Der Vermessung / Planung liegt das Höhen-system DHHN16 (NNH)-Höhen, Status 170 zugrunde.